



お客様に合わせた「トキメキ」と「あんしん」の創造で熱狂的ファン作りを

## 株式会社パリミキ

日本国内におけるメガネ、補聴器およびその関連商品を主に取り扱うチェーン。  
従来の規格化されたレギュラーチェーンの概念を打破し、お客様や地域にお合わせした「トキメキ」を感じる様々な店舗や、「あんしん」を感じていただける視力測定・眼鏡調整など、他にない新しい価値創造にチャレンジしています。



恒吉 裕司

株式会社パリミキ

代表取締役社長 恒吉 裕司

## パリミキ独自の「トキメキ」と「あんしん」

ビジュアルライフケア/お一人おひとりに合わせた  
わかりやすく楽しい視力測定

ビジュアルライフケアとは、お客様ご自身に目や、メガネについて  
わかりやすく理解していただくために始まった

こだわりの視力測定とメガネ選びのサポートサービスです。

視力測定の方法や機器が進化し、目について得られる情報が多く

なったにもかかわらず、「自分の視力がどれくらいか」

といったことしか把握していない方がほとんどです。

たとえ、目の状態や測定について説明を受けたとしても、

「どのような測定をしているのか」「自分の目はどういった状態なのか」

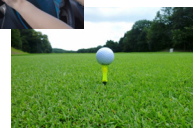
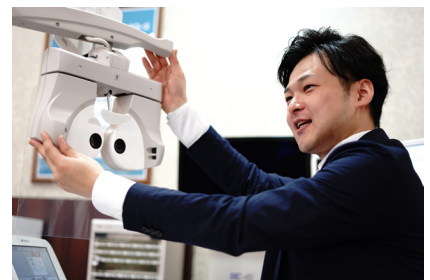
「近視と乱視の違いとは？」といったことは言葉だけで理解するには限界があり、

記憶にも残りづらいものです。

「大切な時間を使ってご来店いただいているからこそ、お客様の生活に寄り添った

サポートをし、お客様ご自身に目やメガネについてより深くご理解していただきたい」

そのような私たちの思いを実現したサービスがビジュアルライフケアです。





パリミキだけの【最適視界】カウンセリング、はじまる。

PARIS MIKI  
Personal Direction

最新の診断アプリで視界分析

【Personal Direction】では、それぞれにあった視界の距離を測定し、あなただけのレンズをご提案いたします。

20cm~50cm  
スマホやパソコンなどに適したメガネ

50cm~3m  
テレビや会議、部屋の中などに適したメガネ

5m~  
運転やスポーツなどに適したメガネ

STEP 1 カウンセリング  
遠・中・近距離ごとに現在の視界距離を把握いたします。

STEP 2 測定  
測定機などを使用し、10種の測定を行います。

STEP 3 視力状況  
視力検査/近視/乱視/調節力等、測定結果を共有いたします。

STEP 4 視界分析  
不具合が起きている生活シーンや視界状況を特定いたします。

STEP 5 視界プラン  
最適なレンズを設計し、体験いたします。

「よく見える」よりも、「楽に見える」【最適視界】メガネへ  
新サービス 無料体験実施中!

#### ■『Personal Direction』の特徴

- ・単純な視力測定だけでなく、“見え方”や“視界”を細かく測定
- ・ライフスタイルのヒアリングで日常生活に必要な“視界”を把握
- ・お一人おひとりの“最適視界”とそれに応じたメガネのご提案

## 気軽にらくみみコース/業界初の補聴器貸出システム

「買う」も「借りる」もパリミキの補聴器  
パリミキ独自の「気軽にらくみみコース」

「聞こえ」に不安を感じてはいるものの、補聴器を使うのに抵抗がある…。

「価格って結構するのだろうか?」「効果はどれくらいあるのかしら?」など、お客様のお悩みはさまざまです。パリミキではお客様の不安を解消して、もっと身近なものに感じていただきたい、一人でも多くのお客様に補聴器による快適な聞こえの楽しさを知っていただきたいという想いから生まれたお求めやすく高機能、パリミキオリジナル補聴器「らくみみ MK シリーズ」、パリミキ独自の補聴器貸出しサービス「気軽にらくみみ貸出しコース」をご用意しております。

2012年9月から貸出しサービスを開始し、すでに22,000人以上のお客様に補聴器をご使用いただいております。

また、パリミキ独自開発の iPad アプリにより客観的に聞こえの効果を測定し、補聴器を快適にご使用いただけるように活用しております。

パリミキは補聴器をお渡しして終わりではなく、そこから長いお付き合いがスタートすると考えております。

## 【最適視界】カウンセリングプログラム

### Personal Direction

パリミキは、人々のライフスタイルの多様化、さまざまな生活シーンでのメガネの利用機会増加に伴い、単純な視力だけではなくそれぞれのシーンでの“最適視界”を把握することが、あらゆるシーンでのパフォーマンス向上につながっていくと考えています。

そこでパリミキでは、メガネ選びの新しい価値軸として注目すべき“最適視界”をベースに、カウンセリングを重視した新たな測定プログラムを開発しました。それが、お客様お一人おひとりに最適なメガネ選びをサポートするカウンセリングプログラム『Personal Direction』です。

パリミキには、眼鏡技術者の国家検定資格である「眼鏡作製技能士」を有するスタッフが業界最多の1102名在籍しています。

その豊富な知識と高い技術により、『Personal Direction』を通じて、さらに安心で快適な視生活をお客様にお届けいたします。

## パリミキの補聴器

「レンタル」も「購入」もパリミキで!



レンタルのメリット ●購入前に気軽に補聴器を試せる  
●最短2か月～最長3年間で期間を選べる

ハイレベルで音を処理することができる耳かけ型	言葉とノイズを素早く分類し、処理することで会話を助ける	騒音下でも、360°からバランスのとれた音声聴取をサポートする充電式補聴器
 レンタルなら <b>月額 5,500円</b> (税込) 購入なら <b>パリミキ両耳価格 168,000円</b> (非課税)	 レンタルなら <b>月額 8,800円</b> (税込) 購入なら <b>パリミキ両耳価格 298,000円</b> (非課税)	 レンタルなら <b>月額 11,000円</b> (税込) 購入なら <b>パリミキ両耳価格 298,000円</b> (非課税)

※詳細については店頭スタッフへおたずねください



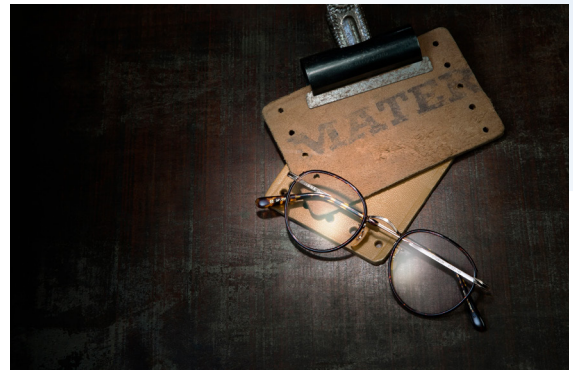
## パリミキ独自のホンモノ MADE IN JAPAN フレーム

パリミキオリジナルのメガネは、専属のプロダクトマネージャーが開発を行っています。数々の市場調査と分析を経て、ブランドコンセプトからデザインスケッチ、プロトタイプの実成まで、どの開発工程においても、デザインの細かなニュアンスや着用感にこだわりながらつくり上げられています。

### DIONA Classic

時の流れをものともせず継承されてきた  
アイウェアへの色あせることのないオマージュ。

そのスタイルは、日本の職人による技巧や丁寧な手仕事により細部まで極められ、揺るぎない気高さを醸し出す。掛ける人に、懐かしくも新しい感覚を抱かせる。流行を追うことも、追われることも、もう必要ない。大人だからこそ楽しめる自由と品格がそこにある。



めがねの聖地 さばえより

福井県鯖江市 雪深い北陸の地で育まれた精緻な技術厳選された素材と一切の妥協を許さぬ職人たち。たどり着いたのは「メイドインジャパン」の掛け心地。工業製品でありながらこだわりの手仕事で実現した心地よさ。精緻に美しく、優雅に心地よく。匠の技響く 鯖江から。

## PARIS MIKI — Authentic Eyewear —

本物であるという美意識

いつの時代にも、使う人に寄り添える「本物のめがね」でありたい。  
鯖江の歴史とパリミキの感性が融合して生まれた、  
時を超えるAuthentic (=本物) な品質。  
自社工場で実現した最高のクオリティ。







## パリミキ独自の、お客様や地域に合わせた革新的店舗展開



### エンターテインメント shop

【写真】原宿店

コンセプトは「50'sの音楽×エンターテインメント」  
アメリカンダイナーをイメージした店内には、  
ギターやドラム、ジュークボックスのディスプレイも……。  
ファッションブルな最新のアイウェアとともに  
ロックでエキサイティングな空間をお楽しみいただけます。



### メゾン shop

【写真】南流山店

ヨーロッパ調の家具をしつらえ、カフェコーナーや待合スペースで  
くつろぎの空間を演出しました。  
地域に密着した店舗として、目や耳に関するお困りごとなどをゆっくりと  
相談できるスペースを提供しています。  
ニューファミリー層から団塊世代まで、幅広いお客様をお迎えしています。



### サロン shop

【写真】麻布十番店

「コミュニティサロン」をコンセプトにしたお店。  
地域の方々が毎日来たくなるお店、安心してくつろげる空間づくりをテーマとし、  
ご年配の方々やそのご家族が困った時に相談できる場所であるよう  
信頼・絆づくりを大切にしています。



### ロッジ shop

【写真】水戸店

一見するとメガネ店とは思えない外観。  
街中に突然現れるログハウスタイプ店舗は、ゆったりとくつろげる  
空間を演出し、ほっとする木の香りの中で、人生のパートナーたりうる  
メガネをじっくり選んでいただけるよう「癒し」を意識した設計をしています。



### ベルエポック shop

【写真】上野店

コンセプトは古き良き時代のパリ「ベルエポック」をコンセプトにしたお店。  
ベルエポックは、1800年代後半から1900年代前半のフランス、  
パリが最も輝いた古き良き時代、ムーラン・ルージュがにぎわい、  
バレエ・リュスがスキャンダルを起こしつつある時代をイメージした店舗です。



### OPTIQUE PARIS MIKI shop

【写真】むさし村山店

メガネとしての機能性は勿論、「ファッションの魅力」や「買いものする楽しさ」  
「新しいライフスタイル」の“発見”をコンセプトにしたお店。  
主に商業施設でライフスタイルとファッションに、メガネとサングラスを  
融合させた新しい“発見”をご提供しています。



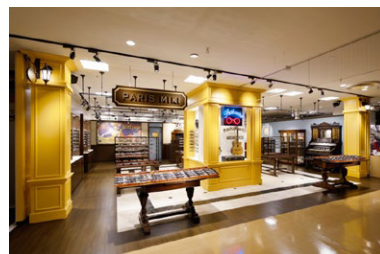
## パリミキ 会社概要

商号 株式会社パリミキ  
PARIS MIKI Inc.



設立 2009年1月15日

事業内容 国内における眼鏡およびその関連商品を  
主に取り扱う眼鏡専門店チェーン  
郊外型店舗、テナント型店舗および  
ビルイン型店舗を国内に展開



従業員数 2,777名

本社所在地 東京都港区港南1丁目6番31号



資本金 1億円  
(株式会社パリミキホールディングス 100%出資)

役員 代表取締役社長 恒 吉 裕 司

取 締 役 吉 川 賢 二

取 締 役 富 永 良 一

監 査 役 徳 岡 清 和

監 査 役 佐 田 俊 樹

### 営業店舗 (国内612店)

北海道・東北	43店
関東	166店
中部	80店
近畿	167店
中国	75店
四国	39店
九州・沖縄	42店

営業店舗 店舗数612店  
※のれん自立店舗 86店舗を含む